

ダイヤモンドシリーズ【TY-02S仕様】

床・階段・造作材

建具・床・階段・造作材など家一棟分をコーディネート。
空間との調和にこだわりました。



床材 TY-02S



※イメージ画像です。

※「TY-02S」は基材に環境配慮型針葉樹合板を使用した床材です。環境配慮型合板基材の床に比べて水分の影響を受けやすい材料ですので、床材の施工に際し、施工説明書に従い、注意事項を遵守いただけますようお願いいたします。



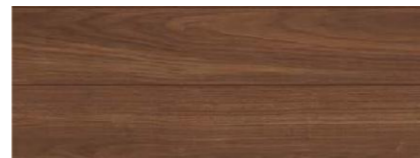
WW/クリアアイボリーF
/クリアホワイトF
(ほんのり Foot feel)



PP/クリアパールF
(さらっと Foot feel)



LL/クリアエラスクF
(さらっと Foot feel)

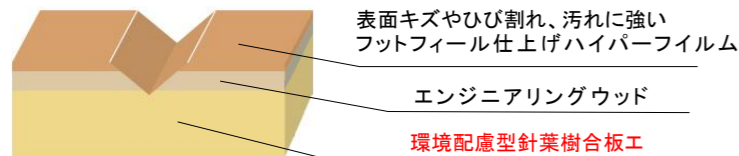


MM/クリアモカF
(ほんのり Foot feel)



DD/クリアダークF
(ほんのり Foot feel)

高機能・長寿命



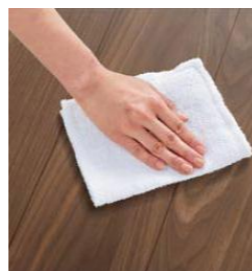
※傷がつかないわけではありません。家具等を移動させる時は引きずらないでください。
※V溝部において、樹脂シートの断面が白く見える場合がありますが、性能には影響ありませんので予めご了承ください。

機能一覧

Foot feel フットフィール 仕上げ	色むら、色違い が少ない	キズに強い	変色、退色 しにくい	耐干割れ	お手入れかんたん	ノンワックス
ホルムアルデヒド 対策仕様	耐キャスター	※ 床暖房対応	ホットカーペット OK	抗菌	上履用	※床暖房システムの 種類によっては対応 できないものも あります。

フットフィール仕上げ

天然木が持つ質感をありのままに表現した特殊技法で、樹種に最適な木肌感を表現しました。それぞれの足ざわりのよさが魅力です。



フットフィール仕上げは、表面に立体感を感じる仕上げですが、微細な凹凸で本物の木肌を表現していますので、汚れが入りにくく、お手入れ性は従来通りに優れています。また、表面に特殊処理をほどこしていますので、面倒なワックスがけの必要はありません。(ノンワックス仕様)
※TY-02Sには、しっかりFootfeelを表現する樹種がないため、設定はありません。

階段 ベーシックタイプ



※イメージ画像です

目柄も感触も、まるで本物の木のような質感を再現した高意匠シートを採用。

■ 手すり

クリアダーク	クリアモカ	クリアエラスク
クリアパール	クリアアイボリー/ クリアホワイト	※ソフトガード段鼻は付きません。
クリアダーク	クリアモカ	クリアエラスク
クリアパール	ブラック	プレシャスホワイト/ クリアアイボリー/ クリアホワイト

造作材 幅木/廻り縁

■ クッション幅木

クリアダーク	クリアパール
クリアモカ	クリアアイボリー
クリアエラスク	※イメージ画像です

■ スリム廻り縁

クリアダーク	クリアパール	クリアモカ
クリアエラスク	クリアアイボリー	※イメージ画像です
クリアダーク	クリアパール	クリアモカ
クリアエラスク	クリアアイボリー	※イメージ画像です

■ 窓枠

クリアダーク	クリアパール	クリアモカ
クリアエラスク	クリアアイボリー	※イメージ画像です

ダイヤモンドシリーズ ラシッサS

TP201803008511

お願い
できるかぎりイメージに添ったプランに仕上げますが、写真の関係上、実際のものとは多少異なる
場合がございます。実際の商品色はカラーサンプルもしくはお近くのショールームにてご確認ください。

十人十色の好みに対応できる柔軟性が魅力

室内建具 ラシッサS

クリエラスク色

※ドア内臓ドアストッパー付(ドア)、Wソフトモーション(引き戸)

Lasissa S



※写真はイメージです。

特長

Lasissa S

合わせやすい色目で
幅広くオーソドックスな
インテリアをカバーする
クリエカラー

クリエは、6色。
ペンキの手塗り感を表現。

木がもつ風合いや色味を正確に表現。色彩の三属性(色相・明度・彩度)をもとにバランスのとれたカラーコーディネートを実現します。LIXILの共通カラーなので、キッチンや洗面化粧台などとコーディネートが可能です。

■見えナイゾウドアストッパー

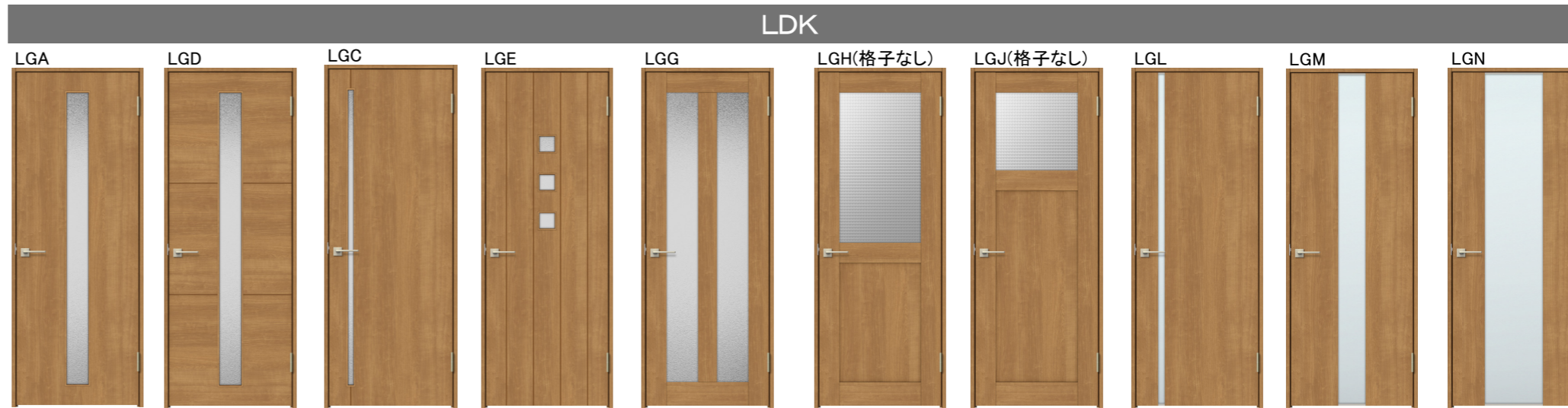
■Wソフトモーション

すっきりとドアに内蔵されたドアストッパー。出っ張りがないので足を引っ掛ける心配もありません。

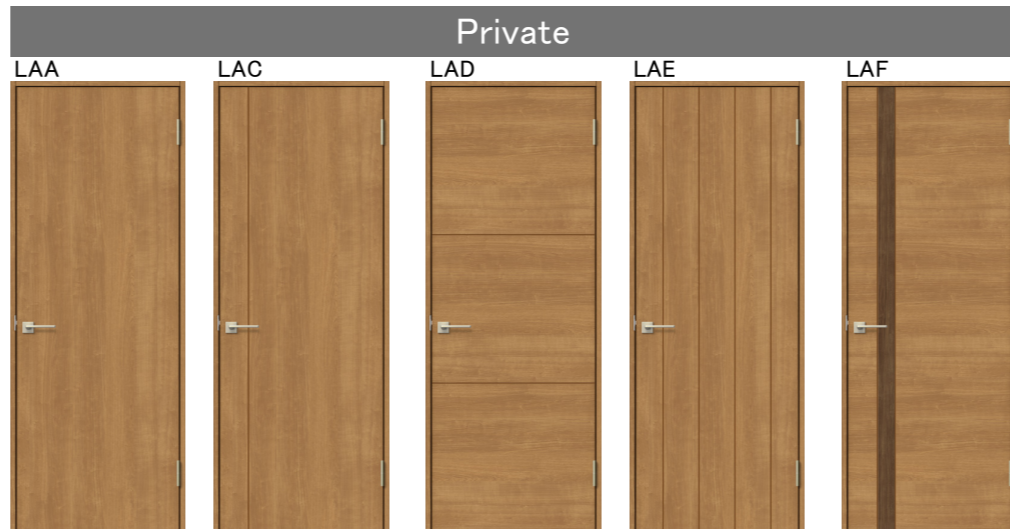
扉を開けるときも閉めるときも、タテ枠に近づくとブレーキがかかりゆっくり静かに引き込みます。開閉時の衝撃音、閉め忘れ防止、また指を挟みにくするなど様々な生活シーンに役立つ便利な機能です。

カラーバリエーション

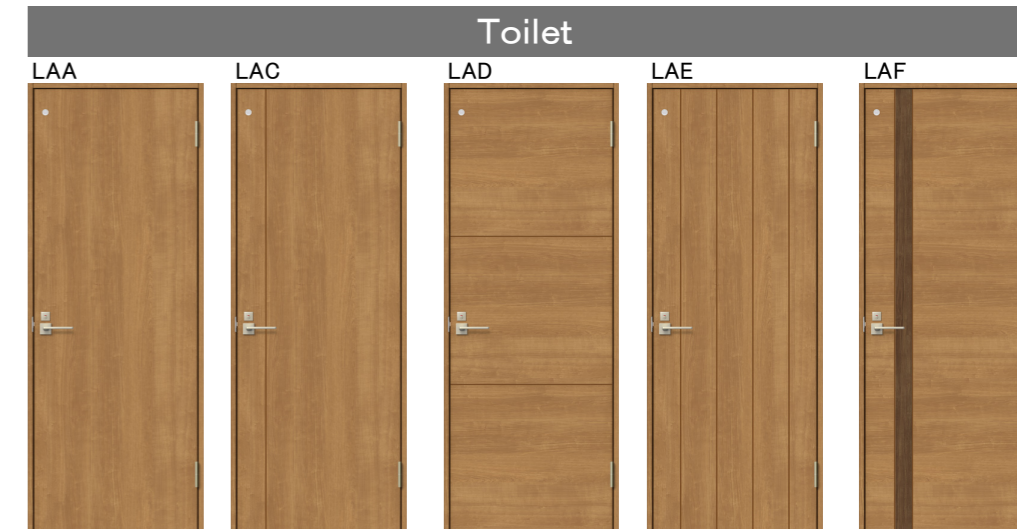
Handle(シャインニッケル)



タテ木目(ヨコ木目LGB)



タテ木目(ヨコ木目はLAB)



タテ木目(ヨコ木目はLAB)

洗面

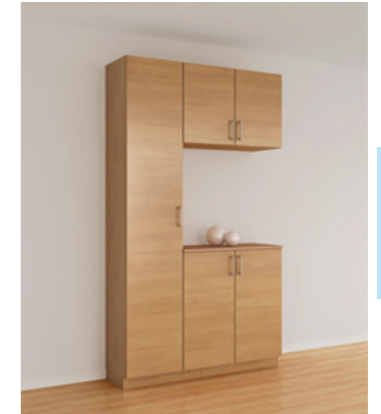


クローゼット



玄関収納

把手タイプ
W12 コの字型(ミラーなし) H21



・LAA⇒タテ木目
・LAB⇒ヨコ木目