

# ダイヤモンドシリーズ【TY-02D仕様】

床材 TY-02D

TY-02D



最新トレンドとデザイン重視の色柄をラインアップ。  
個性的でこだわりのある空間を演出します。

※イメージ画像です。



DW/ホワイトペイントF  
(しっかり Foot feel)



D1/イタリアンウォルナットF  
(ほんのり Foot feel)



DX/チェスナットF  
(しっかり Foot feel)



DJ/ホワイトオークF  
(ほんのり Foot feel)



DP/ライトオークF  
(ほんのり Foot feel)



D2/メープルF  
(さらっと Foot feel)



D3/ライトメープルF  
(さらっと Foot feel)



DY/チェリーF  
(さらっと Foot feel)



DK/ナチュラルオークF  
(ほんのり Foot feel)



DZ/ウォルナットF  
(ほんのり Foot feel)



DL/スモークオークF  
(ほんのり Foot feel)



DH/チェークF  
(ほんのり Foot feel)



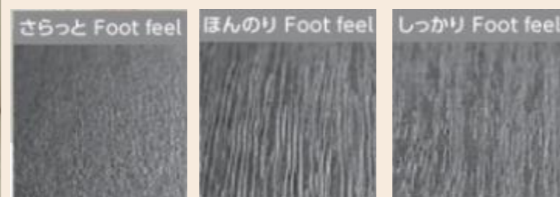
DR/ショコラオークF  
(ほんのり Foot feel)

※「TY-02D」は基材に環境配慮型針葉樹合板を使用した床材です。  
環境配慮型合板基材の床に比べて水分の影響を受けやすい材料ですので、  
床材の施工に際し、施工説明書に従い、注意事項を遵守いただけますようお願いいたします。

## 特長

### フットフィール仕上げ

天然木が持つ質感をありのままに表現した特殊技法で、樹種に最適な木肌感を3タイプ表現しました。それぞれの足ざわりのよさが魅力です。



フットフィール仕上げは、表面に立体感を感じる仕上げですが、微細な凹凸で本物の木肌を表現していますので、汚れが入りにくく、お手入れ性は従来通りに優れています。また、表面に特殊処理をほどこしていますので、面倒なワックスがけの必要はありません。(ノンワックス仕様)

### 耐キャスター仕様

物の落下やキャスター付き家具などによるキズの深さを軽減し、目立ちにくくします。車イスなどを利用されるお部屋にもおすすめです。



※傷やへこみがつかないということではありません。過度の荷重にはご注意ください。特に金属製や球形状のキャスターは表面を傷めやすいので、ご使用をお避けください。

### 高性能・長寿命



※傷がつかないわけではありません。家具等を移動させる時は引きずらないでください。  
※V溝部において、樹脂シートの断面が白く見える場合がありますが、性能には影響ありませんので予めご了承ください。

#### 機能一覧



※床暖房システムの種類によって対応できないものもあります。

※上記掲載の各写真・イラストはイメージです。  
見積内容とは異なる場合がありますので、ご注意ください。

◆お願い  
・商品によっては、改良などにより仕様、寸法、カラーなどに多少の変更が生じる場合がありますのでご了承ください。  
・商品写真は印刷のため、現物と若干異なりますので、実際の商品見本でお確かめください。  
・商品写真は参考例です。実際に花瓶や小物を置かれる場合は、落下等の事故がないように取り扱いにご注意ください。  
・表示価格は、商品代のみメーカー希望小売価格で、取付費・工事費、消費税、セット写真の小物など別途ご負担をお願いいたします。  
・掲載内容及び写真・図版の無断転載はかたくお断りします。(許可なく転載・流用した場合、損害賠償が発生します。)



TP201904000716



# ダイヤモンドシリーズ【ラシッサD仕様】

室内建具 ラシッサD

感じるままに、暮らしたい。  
Lassisa D Palette

みえナイズウッドアストッパー(ドア)、Wソフトモーション(引き戸)



※写真はイメージです。

## 特長

手作り感がうれしい、ニューカラー



天然木のやさしい素材感を活かしたラシッサD パレット。

手ぬりのような素朴さでカワイイからステキまで、自由にお部屋を演出します。

## ■Wソフトモーション



扉を開けるときも閉めるときも、タテ枠に近づくとブレーキがかかりゆっくり静かに引き込みます。開閉時の衝撃音、閉め忘れ防止、また指を挟みにくするなど様々な生活シーンに役立つ便利な機能です。

## ■みえナイズウッドアストッパー



すっきりとドアに内蔵されたドアアストッパー。出っ張りがないので足を引っ掛ける心配もありません。

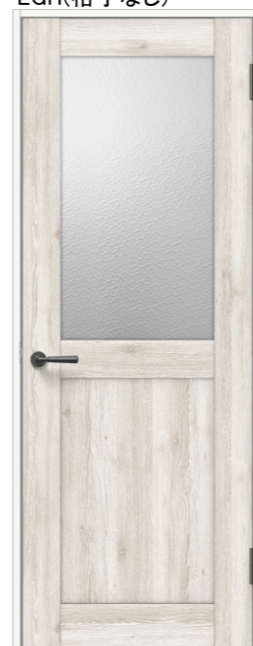
## カラーバリエーション

## 把手

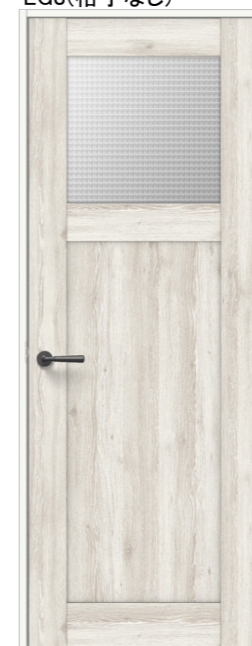


## リビング

ラシッサD  
パレット 標準ドア  
LGH(格子なし)



ラシッサD  
パレット 標準ドア  
LGJ(格子なし)



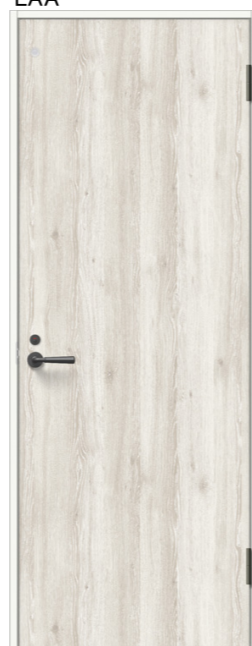
## 居室

ラシッサD  
パレット 標準ドア  
LAA



## トイレ・洗面

ラシッサD  
パレット トイレドア  
LAA



## クローゼット

ラシッサD  
パレット クローゼットドア折れ戸  
LAA



ラシッサD  
パレット クローゼット両開き戸  
LAA



## 玄関収納

ラシッサD 把手タイプ  
W12 カウンター型 H21  
LAA



丸型表示錠



※トイレ用

## ラシッサDフロアコーディネート 階段・造作材プラン

### ラシッサDフロア 階段

施工例／ベーシックタイプ



プレシャスホワイト×ウォルナット

ラシッサD フロアシリーズと同色の設定は踏板、上段框のみとなります。  
側板、蹴込み板、幅木やささら桁には、『プレシャスホワイト』がおすすめです。  
●プレシャスホワイトは木目柄がない単色ホワイト色です。  
●階段のクリアアイボリー/クリアホワイト・ホワイトオークとは意匠が異なるため、サンプルなどで事前にご確認ください。

### 階段・踏板



イタリアンウォルナット



チェスナット



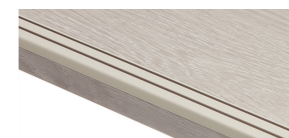
メープル



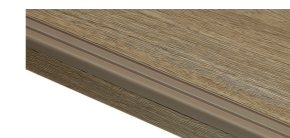
ライトメープル



チェリー



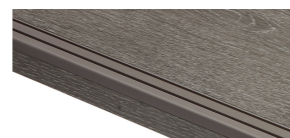
ホワイトオーク



ナチュラルオーク



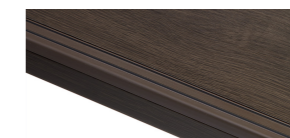
ウォルナット



スモークオーク



ライトオーク



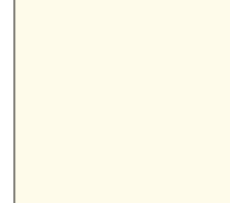
ショコロオーク



チーク

### ■側板・蹴込み板・幅木

プレシャスホワイト



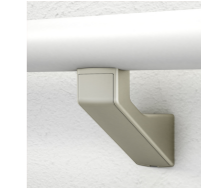
### ■手すり

手すりラウンドタイプ



プレシャスホワイト/クリアアイボリー/  
クリアホワイト

ブラケット



シャインニッケル

### 窓枠・幅木・廻縁

窓枠



プレシャスホワイト

幅木  
クッション



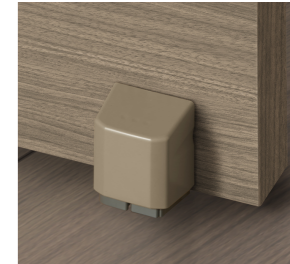
プレシャスホワイト

廻り縁



プレシャスホワイト

外付け用ドアストッパー



シャインニッケル