

◆あなたの夢ラビッツホームが叶えます！！◆

新築一戸建
近鉄 道明寺

新築戸建分譲販売開始！

売主に付き
仲介手数料不要！

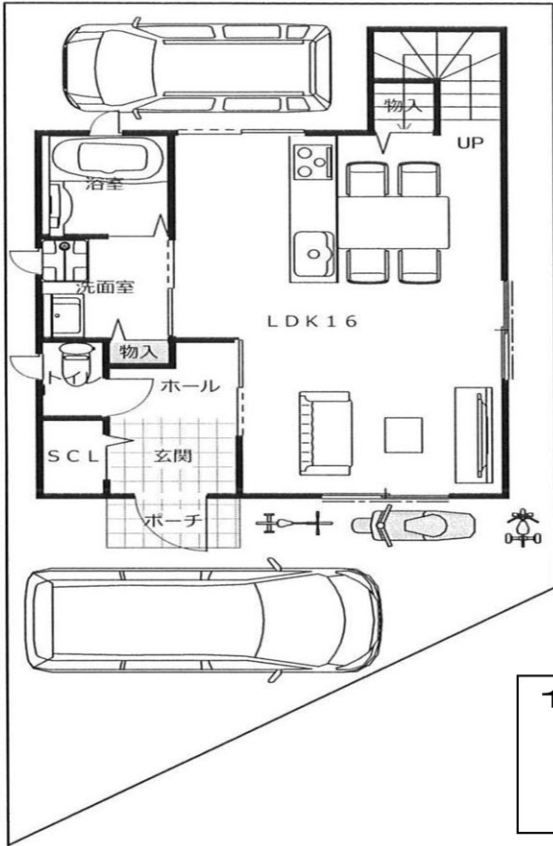
玉手町

建築条件付
土地

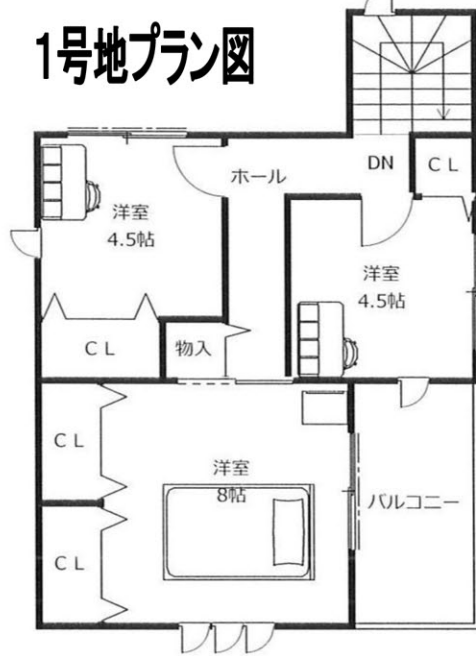
1300万円

近鉄「道明寺」駅徒歩10分

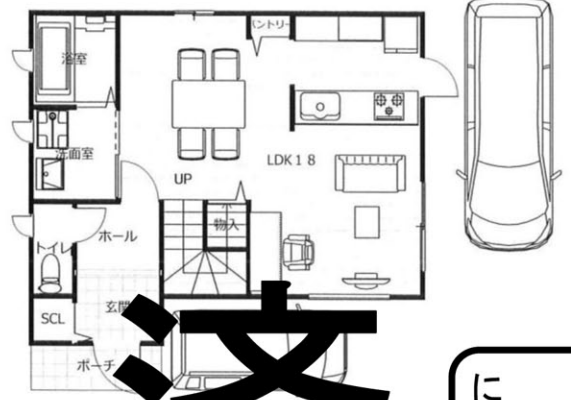
現地説明会実施！！
毎週土・日曜及び祝日
AM10:00～PM5:00



1号地プラン図



1号地参考プラン図の場合
土地98.44坪 1300万円
建物 1480万円
延床面積 82.56㎡
(消費税・外構込み)



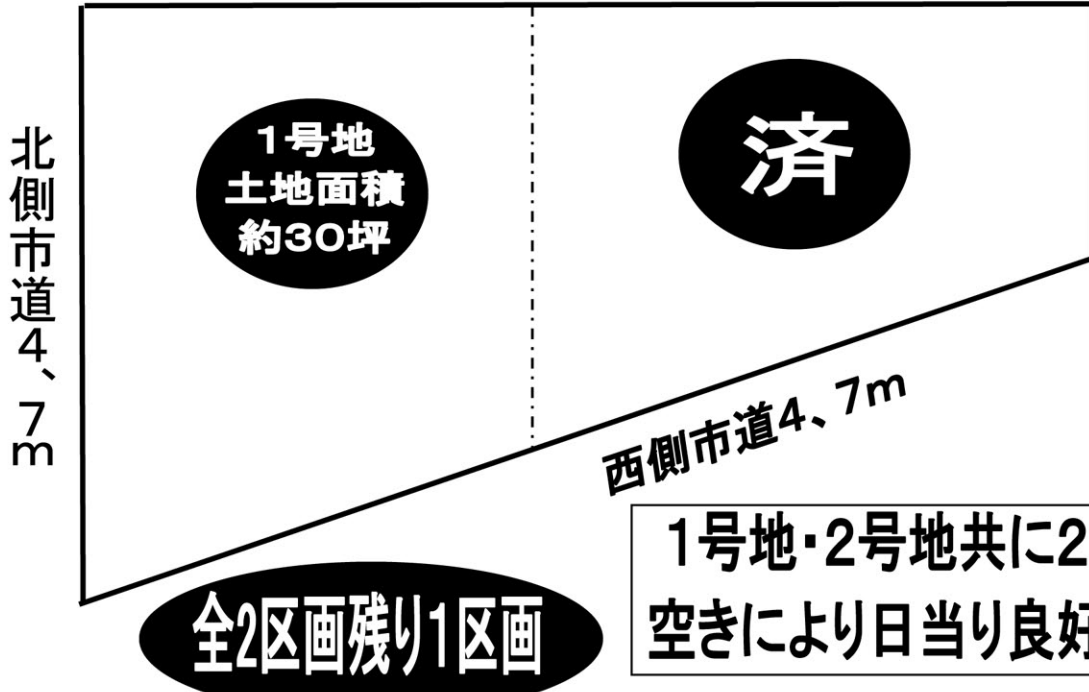
2号地プラン図

済

仕様設備等は実際の物が
モデルルーム・シヨールーム
にていつでもご覧いただけます。

間取りはフリープランにて、当社仕様のダイヤモンド仕様です。
1号地・2号地プラン図面積(82.56㎡)を超えた面積の場合は
建物価格が変わります。

* 1Fハイスタット仕様
天井高2.4m→2.7m
* 2020年省エネ基準仕様



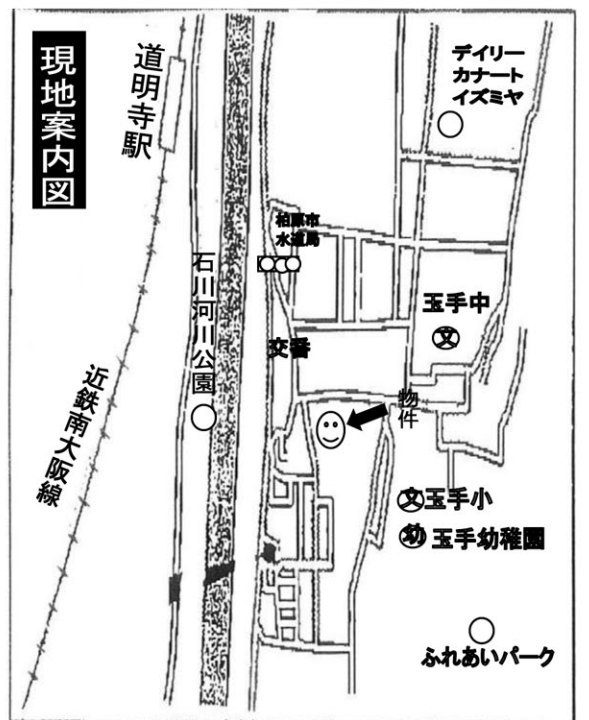
1号地
土地面積
約30坪

済

全2区画残り1区画

1号地・2号地共に2面
空きにより日当り良好！

南側道路



生活便利な施設が近くにあります！！

* 玉手小学校徒歩約4分 * 玉手中学校徒歩約5分 * イズミヤ徒歩8分
* 玉手郵便局徒歩約4分 * 休日に家族サービス玉手山公園徒歩約7分

〈支払い例 2680万円借入の場合〉

ボーナス払なし 35年返済
金利0.675%の場合

71,700円/月

金利については、金利優遇により変わります。

*所在地/柏原市玉手町 *交通/近鉄南大阪線「道明寺」駅より徒歩9分 *土地/98.44㎡ *建延/82.56㎡ *地目/宅地 *建蔽率/60% *容積率/200% *木造2×4工法2階建 *用途地域/第2種中高層住居専用地域 *現況/未完成 *引渡/着工より3ヶ月 *取引態様/売主