

新築一戸建
JR 柏原

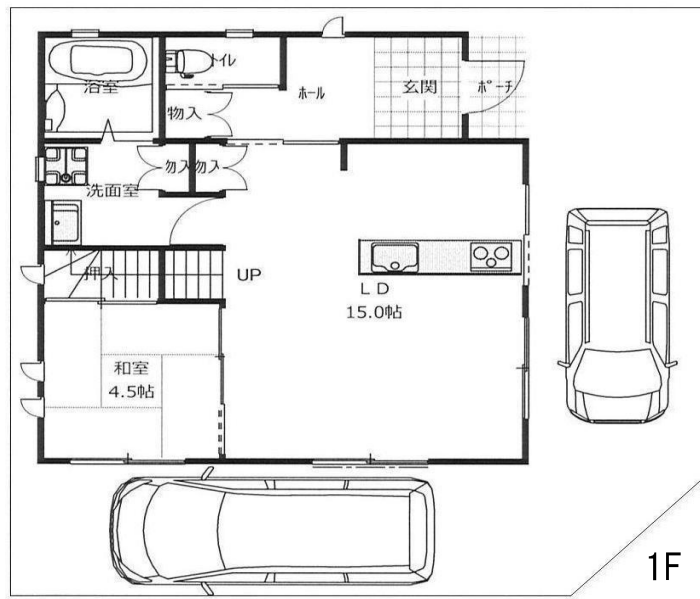
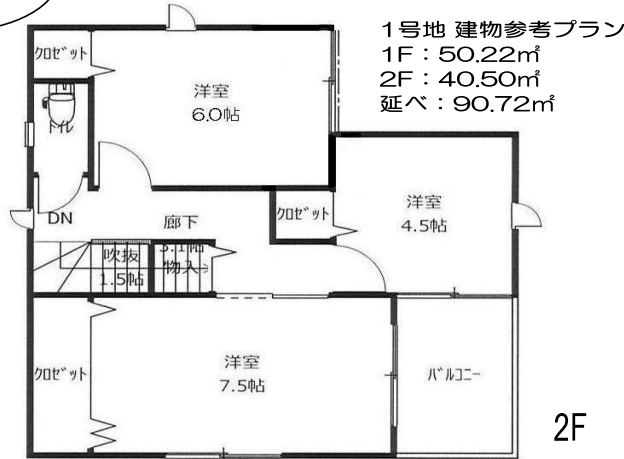
広告初! **新築戸建販売開始!**
～ぜひお気軽にお問い合わせ下さい!～

柏原市本郷1丁目 土地・建物 セット価格 **3180** 万円より
売主につき 仲介手数料無料!

3区画 土地各30坪以上!!

- ◎JR柏原駅まで徒歩7分!
- ◎日当り良好♪
- ◎サンプラザ徒歩7分
- ◎柏原小学校徒歩3分
- ◎柏原中学校徒歩7分

お客様のご希望に合わせて間取りの変更が可能な自由設計プランです♪



南側道路
＜支払い例 3180万円借入の場合＞
ボーナス払なし 35年返済
金利0.675%の場合
85,000円/月
金利については、金利優遇により変わります。

モデルハウス・ショールーム
ご覧頂けます!

ローンにお悩みの方ぜひお任せ下さい!
ご相談お待ちしております!

*所在地/柏原市本郷1丁目 *交通/JR関西本線「柏原」駅より徒歩7分 *土地/100㎡～ *建延/90.72㎡～ *地目/宅地
*建蔽率/60% *容積率/200% *木造2×4工法2階建 *用途地域/第1種住居地域 *現況/未完成 *引渡/着工より3ヶ月

① JR 柏原 2,980万円より

新築 全4棟 ただ今建築中!!
◎便利な2WAYアクセス可能!
JR柏原駅 徒歩8分! 近鉄法善寺駅 徒歩7分!



土地 28～31坪!! 支払い例: 81,033円/月

*所在地/柏原市堂島町 *交通/JR関西本線「柏原」駅より徒歩8分 *土地/92.74㎡～104.94㎡
*建延/105.57～105.99㎡ *木造2階建 *用途地域/準工業地域 *現況/建築中 *引渡/相談 *取引態様/仲介

② JR 柏原 2,480万円

新築 自由設計プラン
間取り変更可能!
収納スペース たっぶり♪
柏原駅 徒歩7分♪

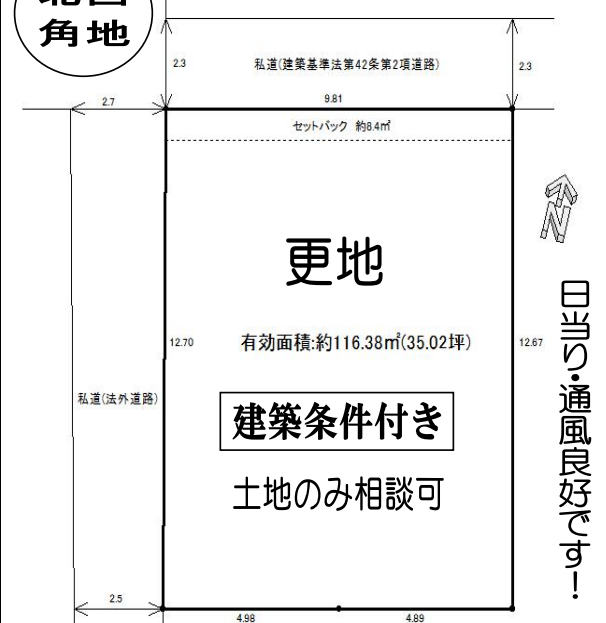


支払い例: 67,400円/月

*所在地/柏原市古町3丁目 *交通/JR関西本線「柏原」駅より徒歩7分 *土地/105.13㎡
*建延/89.91㎡ *木造2階建 *用途地域/第1種住居地域 *現況/未完成 *取引態様/仲介

③ JR 柏原 1,200万円

土地面積 約35坪!
駅近! 柏原駅より徒歩3分!



*所在地/柏原市清洲2丁目 *交通/JR関西本線「柏原」駅より徒歩3分 *土地/124.78㎡ *延/約84㎡
*用途地域/近隣商業地域 *建築条件有 *建蔽率/80% *容積率/300% *現況/更地 *取引態様/仲介

④ JR 柏原 1,880万円より

売り土地全4区画分譲!
建築条件無! 土地約34坪～



◎スーパーヤオヒコ徒歩5分 ◎万代徒歩7分
◎柏原小学校徒歩8分 ◎柏原中学校徒歩8分

*所在地/柏原市本郷4丁目 *交通/JR関西本線「柏原」駅より徒歩12分 *土地/113.30㎡～131.33㎡
*用途地域/第1種住居地域 *建築条件無 *建蔽率/60% *容積率/200% *現況/更地 *取引態様/仲介